

平成 30 年度 後学期 授業評価アンケート結果のまとめ

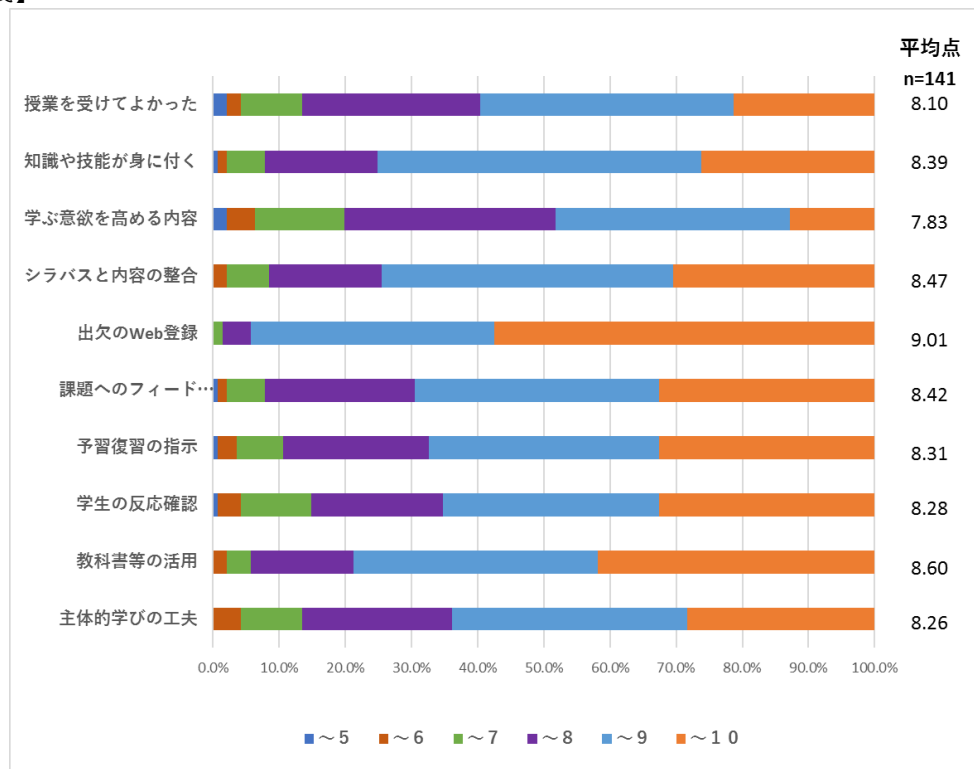
1. データの母集団

- ・履修登録人数が 15 名以上の授業を参照
- ・属性として、①演習・講義，②実技・実験・実習，③共通基盤 WS1B・WS2B，に分類して整理

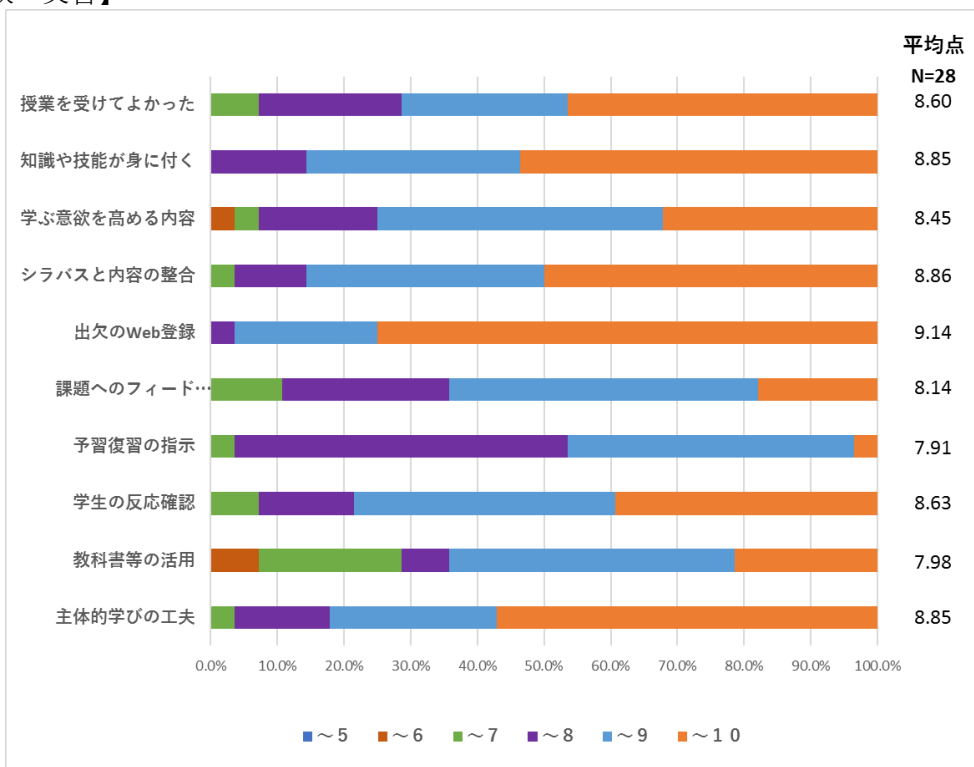
2. 総合評価点について

- ・以下に項目ごとの評価点分布と平均点を示す

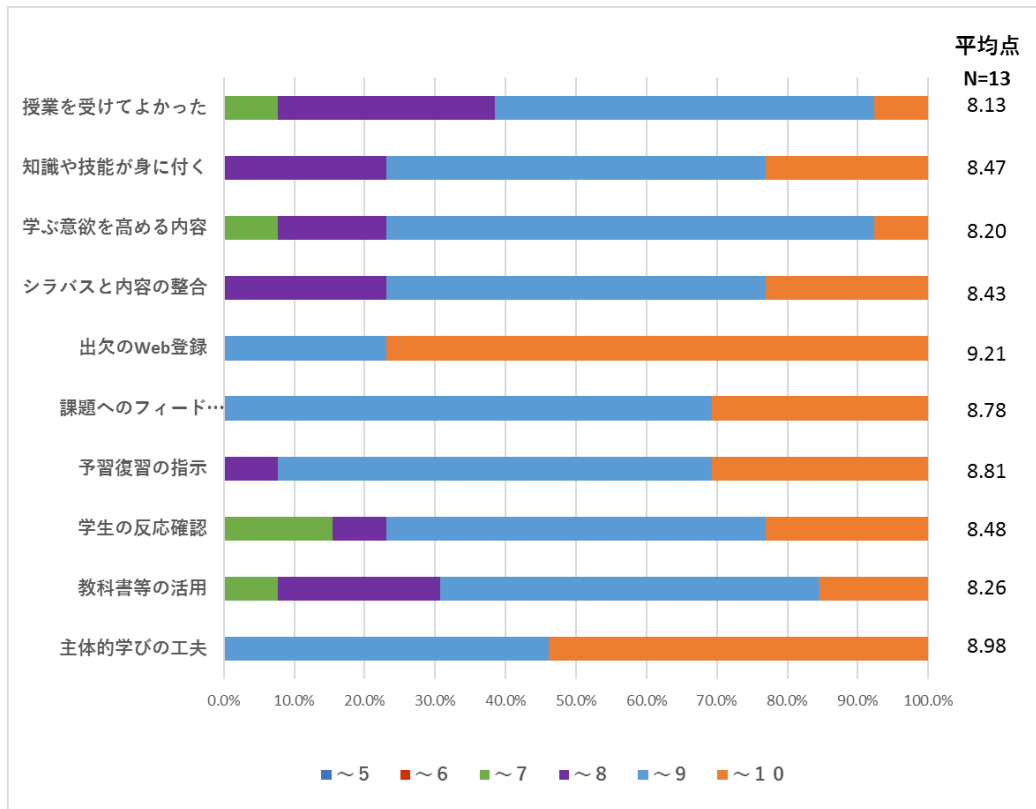
【①演習・講義】



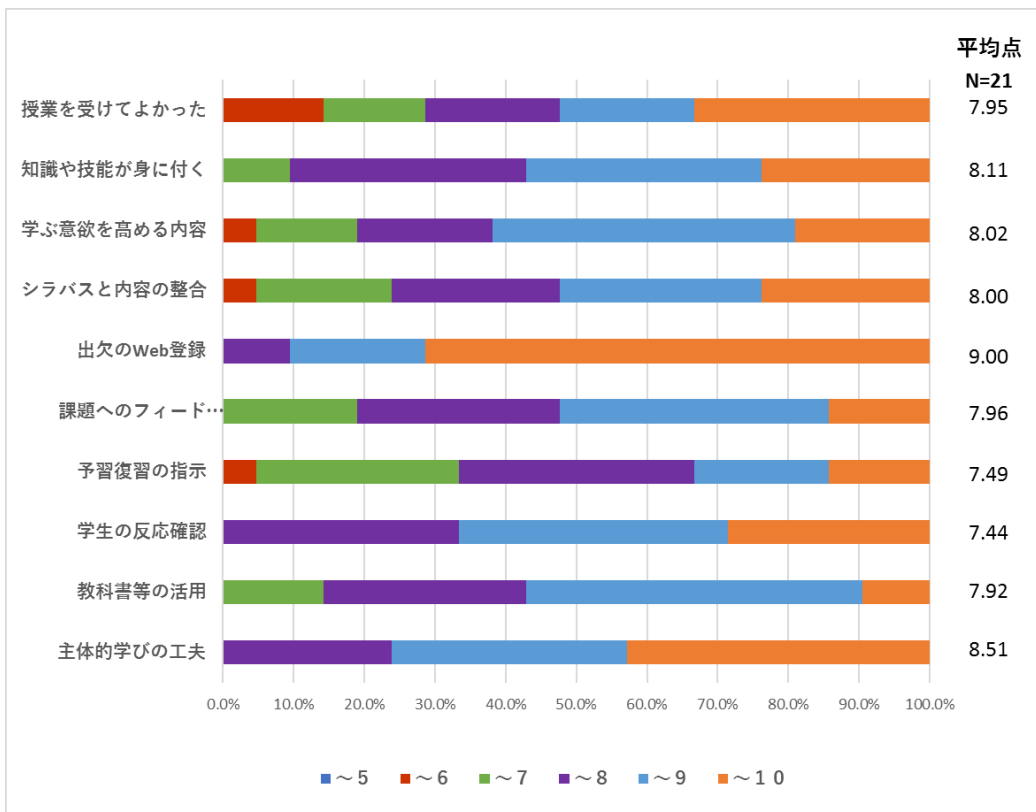
【②実技・実験・実習】



【③共通基盤 WS1B・WS2B】

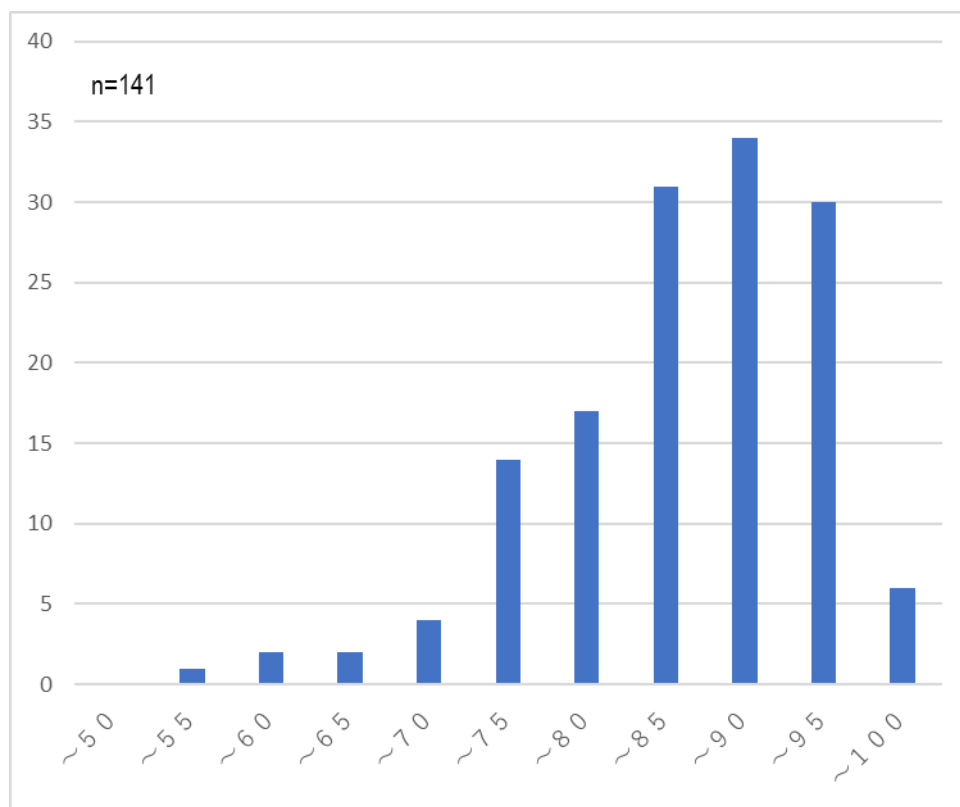


WS1B



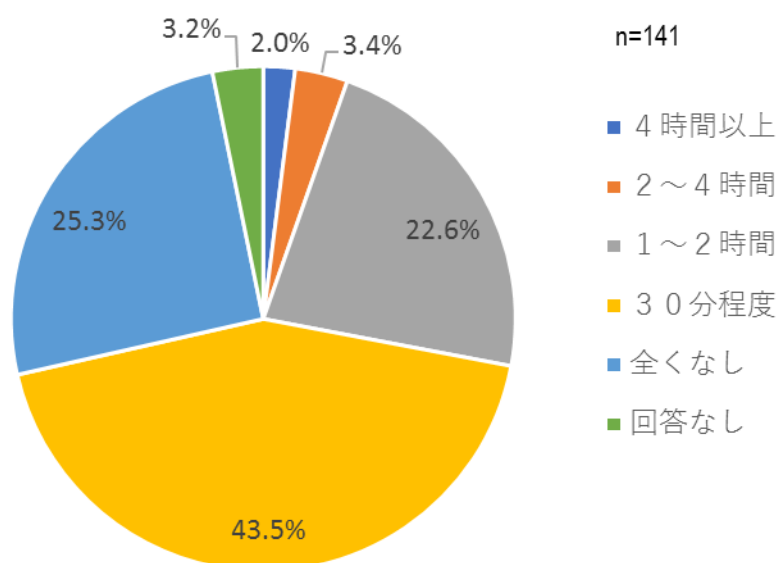
WS2B

【総合評価点の分布（演習・講義）】



3. 授業外学修時間について

- ・ 講義・演習科目を対象に、授業時間以外での学修時間について整理
- ・ H30 年度前学期と比較して、「全くなし」横倍（25.3%@H30 前→25.2%@H30 後）
- ・ H30 年度前学期と比較して、「1～2 時間程度」が若干減少（23.5%@ H30 前→22.6%@H30 後）
- ・ H30 年度前学期と比較して、「2～4 時間程度」が若干減少（3.6%@ H30 前→3.4%@H30 後）
- ・ H30 年度前学期と比較して、「4 時間以上」は若干増加（1.7%→2.0%）



【授業評価アンケート項目との対応表：参考】

総合評価グラフの項目（上から）	授業評価アンケート項目との対応
授業を受けてよかった	設問 2 - ④：この授業を受けてよかったと感じていますか
知識や技能が身につく	設問 2 - ③：この授業の到達目標となっている知識や技能をしっかりと学べる名様になっていますか
学ぶ意欲を高める内容	設問 2 - ②：好奇心を刺激したり，意義や必要性を感じさせたり，学ぶ意欲を高める内容になっていますか
シラバスと内容の整合	設問 2 - ①：授業の内容は，シラバスの記述や授業ガイダンスでの説明からイメージしたものと合っていますか
出欠の web 登録	設問 1 - ⑥：授業の出欠確認が行われ，その結果が Campus Square 上にアップされていますか
課題へのフィードバック	設問 1 - ⑤：提出した課題やレポート，質問に対して，適切な説明や指導が行われていますか
予習復習の指示	設問 1 - ④：予習・復習を行うための適切な指示や説明や指導が行われていますか
学生の反応確認	設問 1 - ③：教員は学生の反応を確かめつつ授業を進めていますか
教科書等の活用	設問 1 - ②：教科書，配布資料，視聴覚機器，板書などは効果的に使われて，授業理解に役立っていますか
主体的学びの工夫	設問 1 - ①：学生の主体的な学びや授業への積極的な参加を促す，工夫や雰囲気づくりがされていますか