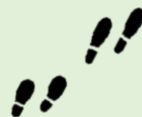


授業の合間に

大学の周り歩いてみない？



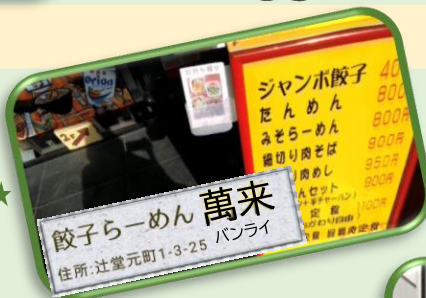
お茶・のり コバヤシ
住所: 辻堂1-1-18



辻堂銀座商店街



肉のホドシマ
住所: 辻堂1-9-5



餃子らーめん 萬来
住所: 辻堂元町1-3-25 パンライ

辻堂海岸通り商栄会



COM STUDIO
住所: 辻堂元町3-14-20



喜又商店
住所: 辻堂4-11-14

詳しいお店の紹介はこちら！！
辻堂商店街元気プロジェクト動画
大学WEBサイト公式YouTubeでも公開中！



湘南工科大学



ナガセカナモノ
住所: 辻堂元町4-1-19



muginami BAKERY
住所: 辻堂海岸1-10-18



中野養蜂園
住所: 辻堂東海岸1-16-8

辻堂海岸商店会



佐藤製麺所
住所: 辻堂西海岸1-8-3



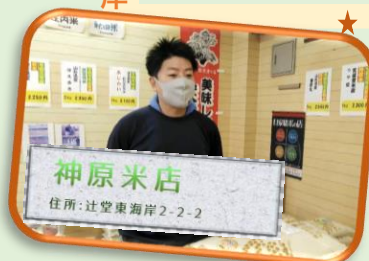
辻堂教室 勝山
住所: 辻堂東海岸1-10-16

プチモールひがし海岸



辻堂小学校

動物病院



神原米店
住所: 辻堂東海岸2-2-2



藤沢市公式マスコットキャラクター
ふじキュン

おすすめ
ポイント!



お茶のり コバヤシ
住所: 辻堂1-1-18

👉 茶畑から販売まで一貫生産!

自家製焼豚、毎日焼いています。👉



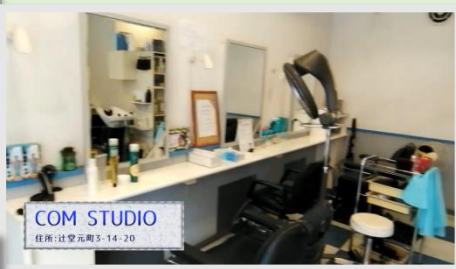
肉のホドシマ
住所: 辻堂1-9-5



餃子らーめん 萬来
住所: 辻堂元町1-3-25 パンライ

👉 名物! ジャンボ餃子!

湘南の陽射しを感じながら
日々営業しております。👉



COM STUDIO
住所: 辻堂元町3-14-20



喜又商店
住所: 辻堂4-11-14

👉 朝から元気な
八百屋さん♪



muginami BAKERY
住所: 中野海岸1-10-10

豊富な品揃え! 👉



ナガセカナモノ
住所: 辻堂元町4-1-19

👉 人気のランチBOX♪



一番人気の黒ゴマ坦々麺 👉



佐藤製麺所
住所: 辻堂西海岸1-8-3



👉 「湘南のはちみつ」
当店自慢の一品です!



中野養蜂園
住所: 辻堂東海岸1-16-8

昔から地元で愛されてきた
町のお米屋さん★ 👉



神原米店
住所: 辻堂東海岸2-2-2

藤沢鎌倉
唯一の五つ星
お米マイスター!